



DOMAINE DE
LA COUR DES LYS

REUNIONS & EVENEMENTS

LE CHARME DU PATRIMOINE,
LA PUISSANCE D'UN LIEU
PENSÉ POUR VOS PROJETS.



INTRODUCTION

Situé aux portes de **Caen**, au cœur de la Normandie, à **2h30 de Paris**, le Domaine de la Cour des Lys est bien plus qu'un lieu : c'est une expérience professionnelle inspirante. Ici, le cachet d'une bâtisse du XVIII^e siècle rencontre le confort et la technologie des grands espaces de réception modernes. Un écrin pour tous vos formats Séminaires, conventions, galas, présentations de produits, conférences, afterworks ou dîners de prestige : chaque événement prend vie dans un décor élégant et modulable.

Pourquoi choisir le Domaine de la Cour des Lys ?

- Un cadre hors du temps, à seulement quelques minutes de Caen et à 2h30 de Paris.
- Des espaces **modulables** et **équipés** pour toutes vos ambitions.
- Une atmosphère inspirante, entre élégance **historique** et **confort** moderne.
- Des **hébergements sur place** et une logistique simplifiée.
- Un accompagnement **sur-mesure** pour des événements clés en main.

L'ADRESSE INCONTOURNABLE DE VOS ÉVÈNEMENTS PROFESSIONNELS



PLAN DU DOMAINE

- 1 COUR D'HONNEUR
- 2 SALLE MARIE-ANTOINETTE
- 3 SALLE LOUIS XVI 1
- 4 SALLE LOUIS XVI 2
- 5 SALLE DES LYS + BAR
- 6 SALON
- 7 PREAU
- 8 SUITE ROYALE
- 9 LOGIS
- 10 SUITES FAMILIALES
- 11 CHAMBRES
- 12 DORTOIR
- 13 PARC
- 14 PARKING



LE LIEU IDEAL

Réunir, célébrer, inspirer : ici, chaque détail a été pensé pour valoriser vos temps forts. Qu'il s'agisse d'une réunion d'équipe confidentielle ou d'un gala de 200 invités, le Domaine de la Cour des Lys allie prestige, sérénité et efficacité.

Faites du Domaine votre scène.

VOTRE HISTOIRE
PROFESSIONNELLE MÉRITE
UN DECOR À SA HAUTEUR ...



SALLES & SALONS

Plus de 800 m² d'espaces modulables dédiés à vos événements professionnels : **4 salles élégantes, 1 bar, 1 espace extérieur couvert, et plusieurs salons de caractère** pour vos réunions, cocktails ou moments de convivialité.

Chaque salle du Domaine de la Cour des Lys a été pensée pour offrir flexibilité, confort et cachet : **volumes généreux**, lumière naturelle, équipements techniques intégrés et décor intemporel.

Du grand gala à la réunion confidentielle, du lancement de produit à la conférence, nos espaces s'adaptent à vos besoins et se transforment selon vos envies.

Ici, chaque mètre carré a été conçu pour inspirer vos projets.

CAPACITE DES SALLES

SALLES / SALONS	COCKTAIL	CABARET	THÉÂTRE	U
Salle Louis XVI 1	102	96	130	45
Salle Louis XVI 2	170	110	185	55
Salle Louis XVI 1 + 2	400	264	315	120
Salle Marie-Antoinette	230	110	200	55
Salle des Lys	OUVERTURE JANVIER 2026			
Bar	OUVERTURE JANVIER 2026			

DIMENSIONS DES SALLES

SALLES / SALONS	SUPERFICIE REELLE	SUPERFICIE UTILE	LONGUEUR	LARGEUR	HAUTEUR PLAFOND	HAUTEUR POUTRES
Salle Louis XVI 1	106,60	106,60	16,15	6,60	9*	6
Salle Louis XVI 2	151,50	147,25	23,25	6,60	9*	6
Salle Louis XVI 1 + 2 **	258,10	253,85	38,60	6,60	9*	6
Salle Marie-Antoinette	147,50	138,00	18,90	7,80	3	3
Salle des Lys	OUVERTURE JANVIER 2026					
Bar	OUVERTURE JANVIER 2026					

* Hauteur sous plafond de 9 mètres, murs équipés de **tableaux acoustiques** assurant une excellente qualité sonore et évitant tout effet de résonance.

** Comporte une mezzanine de 33,70 m² (32,01 m² de surface utile)

SALLES LOUIS XVI

(divisible en 2 - salle Louis XVI 1 & 2)

MAJESTUEUSE & MODULABLE

Sous plafond cathédrale et poutres XVIII^e, un espace élégant et spacieux pour plénières, cocktails, dîners ou showrooms. Accès direct à la terrasse et à la cour d'honneur, liaison avec la salle Marie-Antoinette pour fluidifier les flux. Accès PMR.

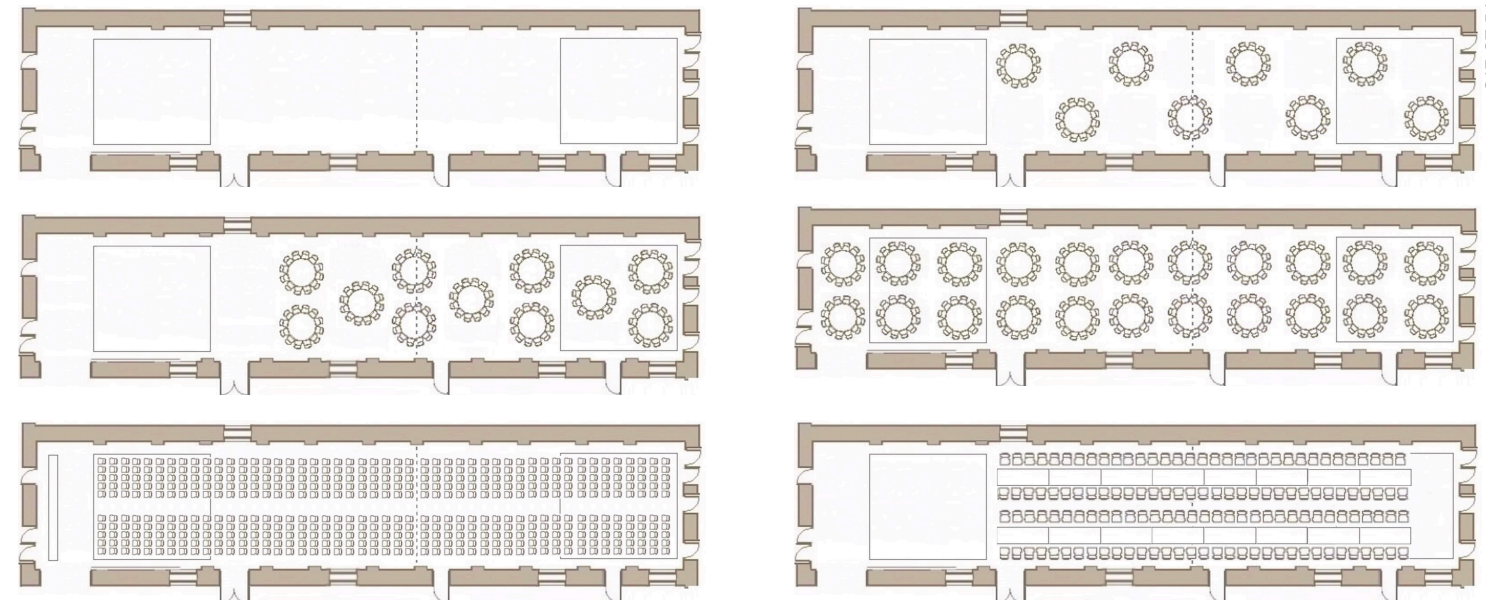
Acoustique maîtrisée : malgré le volume, des panneaux latéraux absorbent la résonance. Wi-Fi très haut débit, plancher chauffant, piste de danse en parquet, cachet patrimonial (pierres apparentes, pierre marbrière, parquet pointe de Hongrie).

Formats : théâtre, banquet, cocktail, sous-groupes.

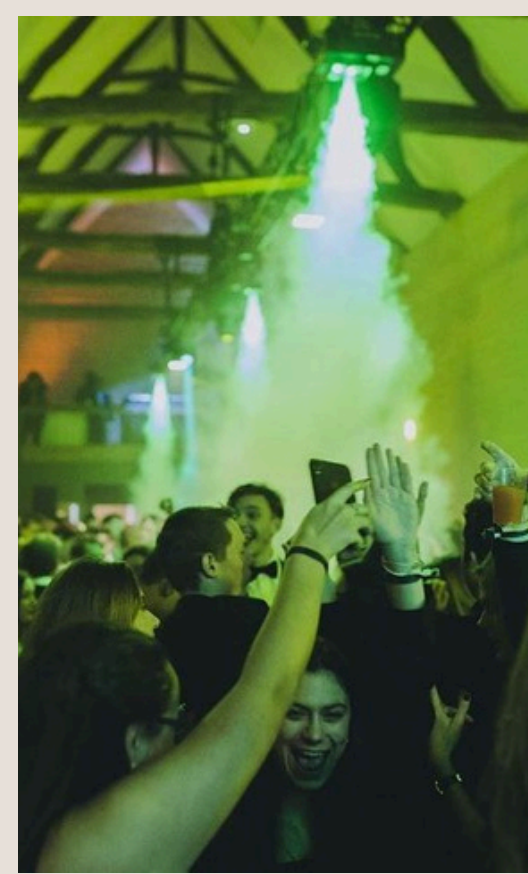
DIMENSIONS ET CAPACITES :

Dimensions :	38,60 x 6,60 m
Superficie :	258,10 m ²
Hauteur poutres / plafond	6 m / 9 m
Cocktail :	Jusqu'à 400 personnes
Cabaret :	De 50 à 264 personnes *
Table en U :	Jusqu'à 120 personnes
Théâtre :	Jusqu'à 315 personnes

*Varie en fonction de la table 8/12 personnes.







SALLE MARIE-ANTOINETTE

CONVIVIALE & LUMINEUSE

Pensée pour les formats professionnels, la Salle Marie-Antoinette est baignée de lumière, avec poutres apparentes et sol en pierre marbrière. Sa double ouverture sur la cour d'honneur et le parc crée un dedans/dehors fluide. Bar intégré pour pauses café, networking ou accueil VIP.

Atouts clés

- Connexion directe à la Salle Louis XVI : idéale pour découper vos temps (plénière en Louis XVI → networking / bar / lounge en Marie-Antoinette) et optimiser les flux.
- Polyvalence MICE : conférences, réunions, ateliers, showroom / démo produit, presse, petits-déjeuners / déjeuners d'affaires.
- Plan B élégant en intérieur pour vos cocktails et espaces partenaires quand la météo se dérobe.
- Expérience soignée : lumière naturelle, accès extérieurs, scénographies agiles (théâtre, cabaret, cocktail, lounge).

DIMENSIONS ET CAPACITES :

Dimensions :	18,90 x 7,80 m
Superficie :	147,5 m2
Hauteur poutres / plafond	3 m / 3 m
Théâtre :	Jusqu'à 200 personnes
Cabaret :	De 50 à 110 personnes *
Table en U :	Jusqu'à 55 personnes
Cocktail :	Jusqu'à 230 personnes

*Varie en fonction de la table 8/12 personnes.





LE PREAU

L'ATOUT HYBRIDE, ENTRE INTÉRIEUR & PLEIN AIR

Sous son plafond cathédrale aux poutres apparentes et entouré de murs en pierres naturelles, le Préau incarne le parfait compromis entre espace intérieur et extérieur. Sa large ouverture de 4 mètres sur la cour offre une immersion directe dans la lumière et la vie du Domaine.

Un lieu polyvalent qui s'adapte à tous les usages professionnels : cocktails en plein air, stands partenaires, food trucks, activités de team building abritées, animations ludiques, jeux collectifs, ou encore ateliers de cohésion. En journée, il devient une extension naturelle des salles ; le soir, un espace chaleureux pour prolonger la convivialité.

DIMENSIONS ET CAPACITES :

Dimensions :	17.80 x 7.85m
Surface :	155 m2
Hauteur poutres / plafond :	3 m
Cocktail :	Jusqu'à 230 personnes



LES EXTERIEURS

“SOUS LE VASTE CIEL NORMAND, LES ESPACES EXTÉRIEURS INVITENT À LA CONVIVIALITÉ, À L’INSPIRATION ET À LA RENCONTRE.

Parc 2,5 ha & cour d’honneur : nature et pierre, lumière et fontaine. Showrooms, cocktails, ateliers open air.



LA COUR D'HONNEUR

SALLE À CIEL OUVERT, SIGNATURE & OPÉRATIONNELLE

- Usages clés : grands cocktails & réceptions, marchés éphémères / Noël, team building outdoor, showrooms & démos produit, photo-calls.
- Atouts : décor minéral premium avec fontaine centrale (4 m) en point focal, circulation fluide en anneau, mise en lumière (guirlandes) pour les soirées.
- Logistique : accès rez-de-chaussée, alimentation électrique disponible, zones modulables (stands, corners VIP, parcours démo).
- Sécurité météo : plan B immédiat en Salle Marie-Antoinette.

En bref : un espace extérieur privatisable qui met en scène vos temps forts et maximise l'impact de vos événements.





LE PARC

2,5 HA POUR RESPIRER, CRÉER, FÉDÉRER

Véritable poumon du Domaine, le parc offre un terrain d'expression au grand air pour des formats pro efficaces et inspirants.

- Usages clés : team building (challenges, ateliers), ateliers/brainstormings outdoor, showrooms & marchés éphémères, cocktails dînatoires, séances bien-être (yoga, respiration).
- Atouts : vastes pelouses, arbres matures, allées minérales — cadre premium qui booste créativité & cohésion.
- Logistique : accès direct depuis les salles et la cour d'honneur, zones planes modulables, points électriques disponibles, installation de tentes/stands possible.
- Sécurité météo : plan B immédiat en Louis XVI ou Marie-Antoinette.

En bref : un espace naturel, modulable et opérationnel pour donner de l'oxygène à vos événements.



LES HEBERGEMENTS

« L'ÉNERGIE D'UN LIEU, LA FORCE D'UNE ÉQUIPE. »

Hébergements sur place **jusqu'à 72 couchages**
Dormez au Domaine et facilitez votre logistique : 72 couchages répartis dans des espaces au charme patrimonial marié au confort contemporain. Idéal pour les séminaires résidentiels, conventions ou formations : installation la veille, travail au calme, soirées prolongées en toute sérénité, retour en session dès le matin sans quitter le site.
Si vos besoins dépassent 72 couchages, nous vous proposons une **sélection d'hébergements partenaires** à proximité (navettes possibles) pour loger tout le groupe efficacement.



DIMENSIONS & CAPACITES

72 COUCHAGES

- Confort literie qualité hôtellerie 4*.
- Linge de maison comprenant draps et serviettes de toilette.
- Produits d'hygiène Bio & français, sèche-cheveux.
- Accès PMR

	SINGLE (1 pers.)	TWINS (lits séparés)	TOTAL (avec canapé)
LOGIS	13	26	40
Logis de Louis XVI (100 m2) - 2 chambres + 1 CC*	2	4	6
Logis de Marie-Antoinette (102 m2) - 2 chambres + 1 CC*	2	4	6
Logis de Martin (97 m2) - 3 chambres + 1 CC*	3	6	8
Logis de Louise (50 m2) - 1 chambre + 1 CC*	1	2	4
Logis de Jean (52 m2) - 1 chambre + 1 CC*	1	2	4
Logis de Fernand (97 m2) - 2 chambres + 1 CC*	2	4	6
Logis de Philippa (102 m2) - 2 chambres + 1 CC*	2	4	6
SUITES	3	6	10
Suite Royale	1	2	2
Suite Caen	1	2	4
Suite Bayeux	1	2	4
CHAMBRES	4	8	8
Chambre 1	1	2	2
Chambre 2	1	2	2
Chambre 3	1	2	2
Chambre 4	1	2	2
DORTOIR	1	14	14
TOTAL	21	54	72



LA SUITE ROYALE

Nichée dans l'aile historique du Domaine, la Suite Royale incarne le parfait équilibre entre prestige et sérénité. Sous sa charpente apparente du XVIII^e, cet espace lumineux conjugue pierres anciennes et confort contemporain, créant un cadre propice à la détente, à la réflexion ou au travail au calme. Idéale pour un dirigeant, un intervenant principal ou un invité VIP, elle offre une chambre spacieuse, un coin salon et une salle de bain élégante. C'est une bulle d'élégance et de tranquillité, au cœur du Domaine, pour prolonger vos séminaires ou vos séjours professionnels dans les meilleures conditions.



INFORMATIONS

- 70 m²
- 1 lit King size
- 1 baignoire jacuzzi
- Plafond cathédrale



LES LOGIS

Aménagés dans l'ancienne auberge du relais postal, nos appartements au charme authentique allié au confort contemporain offrent des espaces intimes et calmes pour vos équipes, intervenants ou dirigeants. Idéal pour les formats résidentiels : chacun dispose de son chez-soi sur site, favorisant la concentration, la cohésion et des rythmes de travail souples tout au long de l'événement.



INFORMATIONS

- 7 maisons indépendantes avec chacune leur propre cuisine, salle à manger, salon privatif et de 1 à 3 chambres doubles, de 17 à 25 m².
- Au total 13 chambres avec salles d'eau privatives
- Literie hôtellerie 4*
- Un logis accessible PMR
- Inclus : draps, serviettes de toilette, produits d'hygiène Bio & français, sèche-cheveux...

LES SUITES TOURELLES

Duplex premium sur site (**ouverture février 2026**).
Dans les anciennes tourelles du relais postal, des duplex au plafond cathédrale révèlent la charpente bois et des pierres apparentes. Au rez-de-chaussée : chambre configurable (double ou twin) + salle de bain. En mezzanine (espace ouvert) : lit double.
→ Jusqu'à 4 couchages par suite, calme, cachet et fonctionnalité pour vos besoins MICE.



INFORMATIONS

- Literie hôtellerie 4*
- Inclus : draps, serviettes de toilette, produits d'hygiène Bio & français, sèche-cheveux...

LES CHAMBRES

Au premier étage, 4 chambres se nichent sous la charpente apparente : un décor authentique au service de formats pros. Chaque chambre offre un lit double convertible en twin et une salle de bain privative : un confort fonctionnel qui conjugue calme, esthétique et efficacité logistique (à deux pas des salles). Idéal pour : intervenants, équipes projet, VIP/dirigeants, renforts techniques. **(ouverture février 2026)**



INFORMATIONS

- Au total 4 chambres avec salles d'eau privatives
- Literie hôtellerie 4*
- Inclus : draps, serviettes de toilette, produits d'hygiène Bio & français, sèche-cheveux...



LE DORTOIR

Pensé pour les groupes pros, notre dortoir offre 14 lits individuels de qualité hôtelière (4★) dans un cadre soigné et chaleureux. C'est convivial, efficace et idéal pour renforcer la cohésion tout en maîtrisant le budget.

- Team building & résidences d'équipes
- Staff / prestataires sur gros événements
- Jeunes talents / promotions en séminaire



INFORMATIONS

- 14 lits
- Sanitaires avec 4 douches et 3 toilettes
- Literie hôtellerie 4*
- Inclus : draps, serviettes de toilette, produits d'hygiène Bio & français, sèche-cheveux...



TEMOIGNAGES

Ils nous ont fait confiance.

SÉMINAIRE RÉSIDENTIEL - ENTREPRISE DE CONSEIL

“Le cadre du Domaine de la Cour des Lys a tout changé : nos équipes ont vraiment déconnecté du quotidien pour se reconnecter entre elles. Les espaces modulables, le parc et les hébergements sur place ont rendu notre séminaire fluide et inspirant.”

Camille B., Directrice de la communication - Cabinet Adelys Conseil

LANCEMENT DE PRODUIT - MARQUE AUTOMOBILE

“Un lieu à la fois prestigieux et accessible, avec un cachet unique. La salle Louis XVI nous a permis de mettre en scène notre nouveau modèle avec élégance, et la cour d'honneur a offert un décor spectaculaire pour nos démonstrations.”

Vincent L., Responsable événements - Groupe Horizon Motors

CONVENTION ANNUELLE - ENTREPRISE PHARMACEUTIQUE

“L'équilibre parfait entre patrimoine et performance technique. Nous avons tenu nos plénières en toute sérénité, et l'équipe du Domaine a su anticiper nos besoins jusqu'au moindre détail.”

Sophie R., Responsable événements - Biocare France

WORKSHOP PARTENAIRES - ENTREPRISE TECH

“Le Domaine nous a permis de combiner travail, convivialité et image haut de gamme. L'espace Marie-Antoinette pour le networking et le Préau pour les démos extérieures : une combinaison gagnante.”

Mehdi A., Directeur marketing - NextWave Solutions



JOURNÉE D'ÉTUDE & TEAM BUILDING - GROUPE DE SERVICES

“Pouvoir alterner séances de travail et activités dans le parc a vraiment dynamisé la journée. L'équipe du Domaine a créé un parcours sur mesure pour nos ateliers de cohésion : efficace, ludique et parfaitement organisé.”

Julien D., Manager régional - Solutia Services

DÎNER DE GALA - FÉDÉRATION PROFESSIONNELLE

“La salle Louis XVI a ébloui nos invités. Le dîner, la lumière, la mise en scène... tout y était. Un vrai lieu de prestige, sans ostentation, qui met l'humain et l'expérience au centre.”

Claire P., Déléguée générale - Fédération Normandie Entreprendre

RÉUNION STRATÉGIQUE - PME INDUSTRIELLE

“Les salons des Logis sont un vrai atout : des espaces calmes, élégants, parfaits pour les sous-commissions ou les échanges en petit comité. On se sent comme à la maison, mais avec le professionnalisme d'un vrai lieu de séminaire.”

Thomas E., Directeur général - Dufresne Mécanique

SÉMINAIRE DE DIRECTION - GROUPE FINANCIER

“Un endroit rare : la tranquillité d'un domaine entouré de verdure, le confort d'hébergements sur place et une équipe d'une grande réactivité. Nos dirigeants sont repartis ressourcés et alignés.”

Nathalie G., Responsable RH - Altior Finance



LE DOMAINE S'ENGAGE

Au Domaine de la Cour des Lys, l'exigence environnementale accompagne chaque événement professionnel. Ancien relais postal restauré, le site conjugue sobriété énergétique, matériaux durables et prestataires locaux pour réduire l'empreinte de vos réunions,ancements et conventions — sans compromis sur l'expérience.

Nos engagements concrets

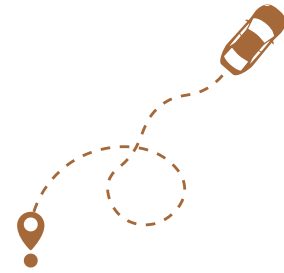
- Énergie & chauffage raisonnés : usages adaptés aux besoins réels, confort maîtrisé.
- Tri & réduction des déchets : moins de plastique, signalétique claire, filières dédiées.
- Mobilier réutilisable & décors durables : privilégier le beau qui dure.
- Circuits courts & partenaires locaux : traiteurs, fleurs et services de proximité.
- Seconde vie des surplus : redistribution possible (invités, associations).
- Plan B élégant... et responsable : continuité de l'événement en intérieur sans surconsommation.
- Respect du voisinage : gestion douce des volumes sonores et des flux.
- Accessibilité & sécurité : accueil pensé pour tous, simplement.

Nature, cohésion, respiration

Avec 2,5 hectares de parc, terrasse, cour d'honneur et préau, vos équipes travaillent au vert, alternent sessions et moments de respiration, et renforcent la cohésion en plein air : là où l'idée circule mieux.

DES ÉVÉNEMENTS QUI LAISSENT UNE
TRACE... MAIS PAS UNE EMPREINTE.

COMMENT NOUS TROUVER ?



Niché entre **Caen et Bayeux**, au cœur du Calvados, le Domaine de la Cour des Lys est facilement accessible et idéal pour réunir vos invités. À **2h30 de Paris**, vous profitez d'un cadre naturel préservé, de la cour d'honneur et du parc arboré — parfaits pour vos photos.

- **En train** : Liaisons régulières Paris-Saint-Lazare → Caen / Bayeux. Depuis la gare, un taxi ou un car vous conduit rapidement au Domaine.
- **En voiture** : Accès aisé par les A13 / A84 et le réseau secondaire normand. Grand parking privé gratuit sur place, autocars acceptés.
- **En avion** : Aéroport de Caen-Carpiquet (vols nationaux et européens) à proximité ; Paris (CDG/Orly) reste une alternative avec correspondance train/voiture.

Notre localisation centrale en Normandie facilite l'arrivée de chacun et permet de prolonger la journée par une balade entre plages, bocage et villages de charme tout proches.



CONTACT & INFORMATIONS

Prêts à donner vie à votre projet ?

Au Domaine de la Cour des Lys, chaque événement est conçu comme une expérience sur mesure, pensée pour vos équipes, vos partenaires et vos objectifs.

Nous serons ravis d'échanger avec vous, d'écouter vos besoins et de bâtir ensemble un format qui vous ressemble, qu'il s'agisse d'un séminaire, d'une présentation de produit, d'un dîner de gala ou d'une journée de cohésion.

📍 Domaine de la Cour des Lys
Les Housses – Lieu-dit La Bâtisse
14740 Sainte-Croix-Grand-Tonne (Thue et Mue)
À 15 min de Caen, 2h30 de Paris, et 30 min des plages du Débarquement.

☎ Contact
Tél. : 02 61 67 16 26
Mail : contact@domainedelacourdeslys.com
Site : www.domainedelacourdeslys.com
LinkedIn : [Domaine de la Cour des Lys](#)

🕒 Horaires d'accueil
Du mardi au samedi, de 9h à 18h (sur rendez-vous).
Visites professionnelles sur demande.

crédits photos : crédits photos : Solveig et Ronan ; Simon Davodet ; Clémence Cosnefroy ;
Grégory Guoin